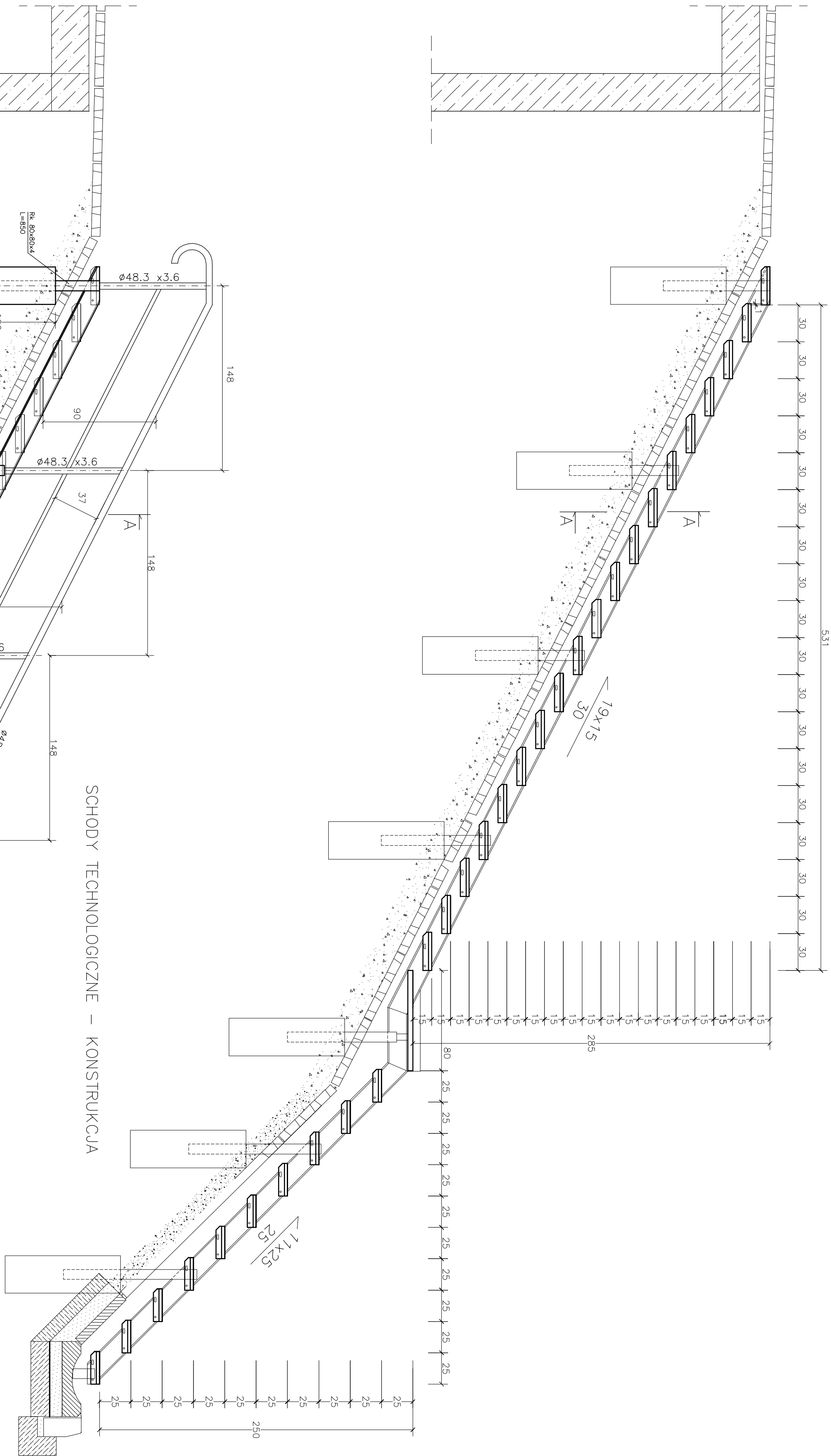
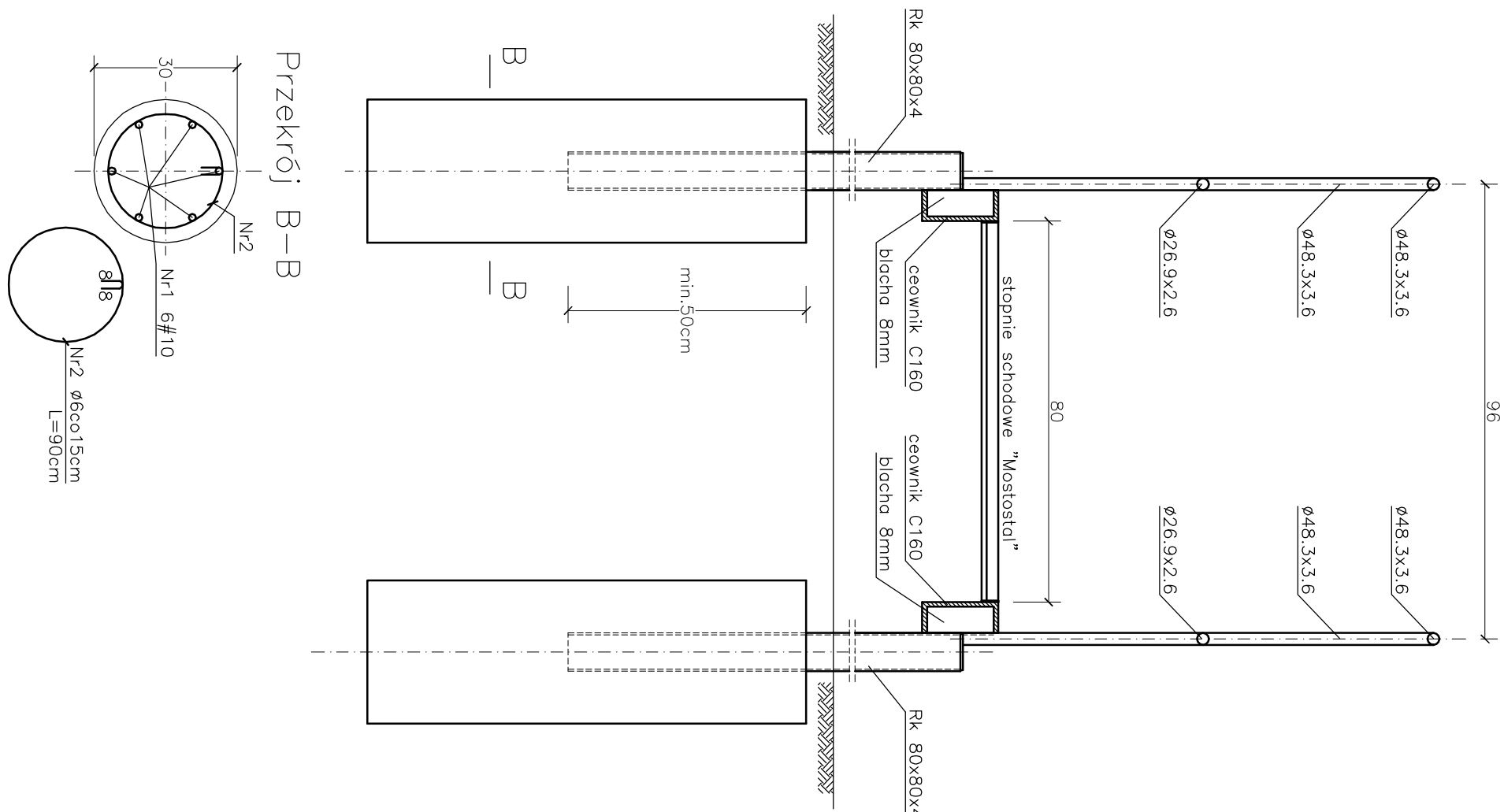


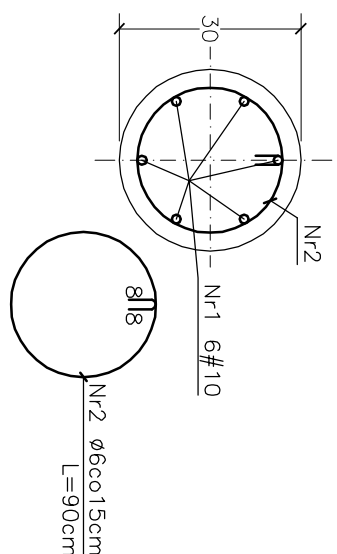
SCHODY TECHNOLOGICZNE – GEOMETRIA



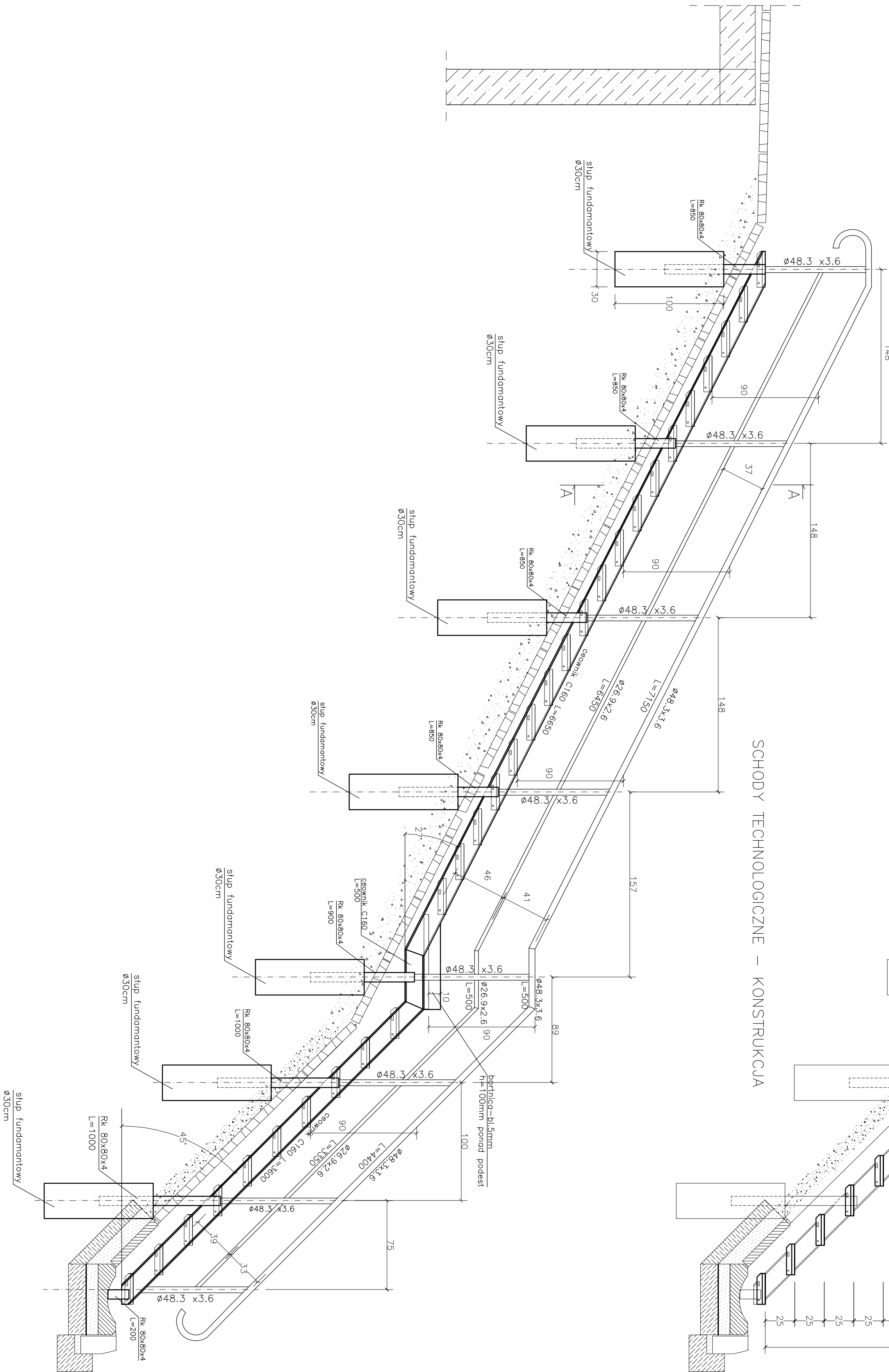
SCHODY TECHNOLOGICZNE – PRZEKRÓJ BIEGU
PRZEKRÓJ A-A



Przekrój B-B



- Uwagi:
- Wszystkie wymiary sprawdzić na budowie
 - Fundamenty z betonu B20, stal AIIIIN, AI
 - Fundamenty izolować od gruntu żłobizem R+P
 - Konstrukcja nosna, tropy schodowe cynikowane
 - Wszystkie spory niezłączone wykonać jako pochłiniowe 4mm dla białostrod 3mm
 - Wszystkie profile z rur dekolować



USŁUGI: HANDEL mgr inż. Maciej Swęgiereczka		Nr Rys
WP: 984-163-12-01, Regon: 230455500		15
Investor:	PGKiM Spółka z o.o. ul. Przemysłowa 22, 27-600 Sandomierz	
Temat:	Remont, wzmocnienie obudowy ziemnej zbiorników wody pitnej przy ul. Polskiej Organizacji Wojskowej w Sandomierzu na działce nr ewid. 54/9	
Nazwa rys.:	SCHODY TECHNOLOGICZNE – KONSTRUKCJA	
Opis:	Faza Projekt bud- wyk	Data: 11.2011
Branda:	Funkcja	Imię i nazwisko:
konstrukcja	Projektant	mgr inż. Maciej Swęgiereczka
santelama	mgr inż. Adam Szewiel	PDK00063POSO006